

# BSZ

Keramikbedarf GmbH

---



Katalog 2015 / 2016



<b>Rohstoffe und Hilfsmittel</b> .....	<b>4 - 15</b>
Rohstoffe, färbende Oxide .....	4 - 9
Gesteinsmehle .....	9
Fritten .....	10 - 11
Effektbildner, Kitte, Kleber, Glasurhilfsmittel, Sonstige Hilfsmittel .....	12 - 15
<b>Tone</b> .....	<b>16 - 41</b>
Tonmehle .....	16
Gießtonmehle, Gießmassen, Gießporzellan .....	17 - 18
Tonmassen .....	19 - 38
Tonmassen England, Porzellanmassen .....	38 - 41
<b>Glasuren</b> .....	<b>42 - 114</b>
Engoben, Glimmerengoben, Sinterengoben .....	42 - 45
Glimmerglasuren .....	46
Rakuglasuren .....	48 - 50
Steingutglasuren 1020 - 1080°C .....	51 - 95
Steinzeugglasuren 1140 - 1200°C, 1200 - 1260°C .....	96 - 114
<b>Flüssigglasuren</b> .....	<b>115 - 127</b>
<b>Oberflächenveredelung</b> .....	<b>128 - 143</b>
Redox-Kerox .....	128
Glasgranulat, Unterglasurstifte .....	129 - 130
Dekorfarben .....	131 - 132
Farbkörper .....	133 - 136
Porzellanmalerei (Aufglasurfarben, Lüsterpräparate, Edelmetalle, Hilfsmittel, Zubehör) .....	137 - 143
<b>Werkzeug</b> .....	<b>144 - 187</b>
Modellier-, Drehwerkzeuge .....	144 - 159, 162 - 167
Werkzeuge zur Oberflächendekoration .....	157 - 161, 172 - 183
Glasuraufbereitungswerkzeuge .....	168 - 169
Glasur-, Rakuzangen .....	170 - 171
Rakuhandschuhe, Rakuschutzkleidung .....	184 - 185
Arbeitsschutz (Schutzhandschuhe, Atemschutzmasken, Schutzbrille) .....	184, 186
Naturschwämme, Kunststoffschwämme .....	187
<b>Zubehör</b> .....	<b>188 - 195</b>
Uhrenzubehör .....	188 - 189
Korken, Lederriemen, Schmuckzubehör, Ausgießer, Sonstiges Zubehör .....	190 - 192
Dochte, Dochthalter, Gartenölbrenner, Magnete .....	193
Lampenzubehör, Zimmerbrunnenpumpen, Blumenampelketten .....	194 - 195
<b>Werkstattzubehör</b> .....	<b>196 - 201</b>
Kunststoffbehälter, Eimer, Dosen .....	196 - 197
Ränderscheiben, Standränderscheiben, Modellierböcke .....	198 - 200
Waagen .....	201
<b>Brennhilfsmittel</b> .....	<b>202 - 208</b>
<b>Gipsformen, Gips und Zubehör</b> .....	<b>209 - 224</b>
<b>Werkstatteinrichtung</b> .....	<b>225 - 233</b>
Absetzbecken, Töpferscheiben, Plattenwalzen, Tonpresse .....	225 - 231
Spritztechnik, Glasuraufbereitung .....	232 - 233
<b>Brennöfen</b> .....	<b>234 - 248</b>
Elektrobrennöfen - Frontlader .....	234 - 238
Elektrobrennöfen - Toplader .....	239 - 244
Rakuöfen .....	245 - 247
Brennofensteuerungen .....	248
<b>Pinsel</b> .....	<b>249 - 274</b>
<b>Speckstein</b> .....	<b>275 - 287</b>
Specksteine, Specksteinwerkzeuge .....	275 - 282
Sonstige Bearbeitungswerkzeuge .....	283 - 287
<b>Bücher</b> .....	<b>288 - 294</b>
<b>Stichwortverzeichnis</b> .....	<b>295</b>
<b>Allgemeines, Versand, AGB</b> .....	<b>296-299</b>
<b>Bestellschein</b> .....	<b>303</b>

### 4001 Ball Clay

HVA/PM - plastisches, feuerfestes Tonmehl, hellbrennend. Erhöht die Plastizität in Massen, Gießmassen und in Glasuren. Vermindert das Absetzen des Schlickers.

$\text{Al}_2\text{O}_3 \cdot 2 \text{SiO}_2 \cdot 2 \text{H}_2\text{O}$  - Mol-G. 258

Originalgebinde: 20 kg

Preis je 1kg in €

4001	1 kg	5 kg	10 kg	OG	100kg
netto/	2,65	1,85	1,45	0,80	0,75
brutto/	3,15	2,20	1,73	0,95	0,89

### 4002 Bariumcarbonat

Flußmittel für seiden- bis matte Glasuren. Mit Zink oder mit Strontiumcarbonat erreicht man Kristallglasuren. Begünstigt Türkis und Violett. Ein Zusatz von ca. 1% verhindert in rot- und schwarzbrennenden Massen Ausblühungen. Solvay Qualität.

$\text{BaCO}_3$  - Mol-G. 198 (toxisch)

Originalgebinde: 25 kg



Preis je 1kg in €

4002	1 kg	5 kg	10 kg	OG	100kg
netto/	3,40	2,65	2,25	1,28	1,20
brutto/	4,05	3,15	2,68	1,52	1,43

### 4003 Bariumsulfat

Blanc Fix -Ersatz für Bariumcarbonat - s.o.

$\text{BaSO}_4$  - Mol-G. 233 (nicht toxisch), Solvay Qualität.

Originalgebinde: 25 kg

Preis je 1kg in €

4003	1 kg	5 kg	10 kg	OG	100kg
netto/	4,75	3,95	3,60	2,95	2,60
brutto/	5,65	4,70	4,28	3,51	3,09

### 4004 Bentonit

Plastisches, quellendes Tonmehl. Stellmittel in Glasuren bis 3% und als Plastifizierungsmittel für Massen bis zu 5% Zusatz.

$\text{Al}_2\text{O}_3 \cdot 4 \text{SiO}_2 \cdot \text{H}_2\text{O}$  - Mol-G. 528

Originalgebinde: 25 kg

Preis je 1kg in €

4004	1 kg	5 kg	10 kg	OG	100kg
netto/	3,40	2,40	1,55	0,82	0,75
brutto/	4,05	2,86	1,84	0,98	0,89

### 4040 Borax \*

Flußmittel für niedrigschmelzende Glasuren, wasserlöslich. Fördert Verzahnung zwischen Glasur und Scherben.

$\text{Na}_2\text{B}_4\text{O}_7 \cdot 10 \text{H}_2\text{O}$  - Mol-G. 381



Gefahr

Originalgebinde: 25 kg

\* Verkauf nur an den berufsmäßigen Verwender.

Preis je 1kg in €

4040	1 kg	5 kg	10 kg	OG	100kg
netto/	7,10	6,30	4,80	*	*
brutto/	8,45	7,50	5,71	*	*

### 4060 Braunstein C45

mit Eisen verunreinigtes Mangandioxid, Anteil  $\text{MnO}_2$  ca. 69 %. Mit Braunstein erzielt man schöne Auswascheffekte auf Tonreliefs.

$\text{MnO}_2$  - Mol-G. 87

Originalgebinde: 25 kg

Preis je 1kg in €

4060	1 kg	5 kg	10 kg	OG	100kg
netto/	3,40	2,65	2,20	1,05	1,00
brutto/	4,05	3,15	2,62	1,25	1,19

### 4061 Braunstein A45

mit Eisen verunreinigtes Mangandioxid, Anteil  $\text{MnO}_2$  ca. 78 %. In Glasuren färbt es meistens braun. Alkalische Glasuren werden braunviolett.

$\text{MnO}_2$  - Mol-G. 87

Originalgebinde: 25 kg

Preis je 1kg in €

4061	1 kg	5 kg	10 kg	OG	100kg
netto/	3,40	2,65	2,20	1,10	1,05
brutto/	4,05	3,15	2,62	1,31	1,25

### 4005 Calciumborat - Wasserfrei

Wasserfrei. Flußmittel für Glasuren. Vermindert Spannungen und Rißbildung zwischen Glasur und Scherben (bis 10% Zusatz).

$\text{CaO} \cdot \text{B}_2\text{O}_3$  - Mol-G. 125

Originalgebinde: 25 kg

Preis je 1kg in €

4005	1 kg	5 kg	10 kg	OG	100kg
netto/	13,70	12,10	11,30	10,50	9,40
brutto/	16,30	14,40	13,45	12,50	11,19

### 4010 Calciumborat

Wasserhaltiges Calciumborat, daher kann es zum Streuen der Glasuren im Brand kommen.

$\text{CaO} \cdot \text{B}_2\text{O}_3 \cdot 2 \text{H}_2\text{O}$  - Mol-G. 170

Originalgebinde: 25 kg

Preis je 1kg in €

4010	1 kg	5 kg	10 kg	OG	100kg
netto/	11,85	10,80	*	*	*
brutto/	14,10	12,85	*	*	*

### 4006 China Clay

Englischer, plastischer Kaolin, weißbrennend. In Glasuren bewirkt er besseres Haftvermögen, höhere Ritzhärte und chemische Widerstandsfestigkeit.

$\text{Al}_2\text{O}_3 \cdot 2 \text{SiO}_2 \cdot 2 \text{H}_2\text{O}$  - Mol-G. 258

Originalgebinde: 25 kg

Preis je 1kg in €

4006	1 kg	5 kg	10 kg	OG	100kg
netto/	2,65	1,85	1,45	0,78	0,75
brutto/	3,15	2,20	1,73	0,93	0,89

### 4007 China Clay Remblend

Englischer, plastischer Kaolin, weißbrennend.

$\text{Al}_2\text{O}_3 \cdot 2 \text{SiO}_2 \cdot 2 \text{H}_2\text{O}$  - Mol-G. 258

Originalgebinde: 25 kg

Preis je 1kg in €

4007	1 kg	5 kg	10 kg	OG	100kg
netto/	2,65	1,85	1,45	0,90	0,84
brutto/	3,15	2,20	1,73	1,07	1,00

### 4076 Chromeisenstein

Natürliches Eisenchromat; Farbmittel für Engoben, Glasuren und Steinzeugmassen. Seine Farbpalette reicht von grau über braun bis schwarz. Zusätze von 2-5%.

$(\text{Fe}, \text{Mg})\text{O} \cdot (\text{Cr}, \text{Al})_2\text{O}_3$  - Portachrom A 38

Originalgebinde: 25 kg

Preis je 1kg in €

4076	1 kg	5 kg	10 kg	OG	100kg
netto/	2,65	2,10	1,85	1,00	0,93
brutto/	3,15	2,50	2,20	1,19	1,11

### 4075 Chromoxid °

Erzeugt grüne Farbtöne. Zugabe 1-3%. In Zinn/Calciumglasuren erreicht man Pink.

$\text{Cr}_2\text{O}_3$  - Mol-G. 152

Originalgebinde: 25 kg

Preis je 1kg in €

4075	1 kg	5 kg	10 kg	OG	100kg
netto/	18,70	16,60	14,90	12,80	12,10
brutto/	22,25	19,75	17,73	15,23	14,40

### 4008 Cornish Stone

Fluß für Glasuren und Massen. Alternative zum Feldspat.

Pegmatit

$\text{K}_2\text{O} \cdot \text{Al}_2\text{O}_3 \cdot 6 \text{SiO}_2$  - Mol-G. 652

Originalgebinde: 25 kg

Preis je 1kg in €

4008	1 kg	5 kg	10 kg	OG	100kg
netto/	3,70	3,15	2,65	1,90	1,80
brutto/	4,40	3,75	3,15	2,26	2,14

### 4011 Dolomit weiß

Calcium-Magnesiumträger. Mattierungsmittel. Zusätze 10-15%.

$\text{CaCO}_3 \cdot \text{MgCO}_3$  - Mol-G. 184

Originalgebinde: 25 kg

Preis je 1kg in €

4011	1 kg	5 kg	10 kg	OG	100kg
netto/	2,30	1,40	0,77	0,40	0,24
brutto/	2,74	1,67	0,92	0,48	0,29

## 4011A Dolomit

s. 4011. Zusatz für Mattglasuren 10-15%.

$\text{CaCO}_3 \cdot \text{MgCO}_3$  - Mol-G. 184

Originalgebinde: 40 kg

Preis je 1kg in €

4011A	1 kg	5 kg	10 kg	OG	100kg
netto/	2,30	1,40	0,77	0,30	0,24
brutto/	2,74	1,67	0,92	0,36	0,29

## E

## 4080 Eisenhydroxid

Gelbes Eisen, das in Glasuren eine hellere Gelb- bis Rotbraunfärbung und in Rakuglasuren eine Lachs- färbung erzeugen kann. Auf Ton erzeugt es ein hel- les Eisenrot.

$\text{Fe}_2\text{O}_3 \cdot \text{H}_2\text{O}$

Originalgebinde: 25 kg

Preis je 1kg in €

4080	1 kg	5 kg	10 kg	OG	100kg
netto/	6,85	5,80	5,25	5,00	4,70
brutto/	8,15	6,90	6,25	5,95	5,59

## 4062 Eisenoxid rot 222

Färbung in Glasuren von honiggelb bis dunkelbraun bei Zusätzen von 1-8%.

$\text{Fe}_2\text{O}_3$  - Mol-G. 160

Originalgebinde: 25 kg

Preis je 1kg in €

4062	1 kg	5 kg	10 kg	OG	100kg
netto/	5,50	4,45	4,05	3,60	3,30
brutto/	6,55	5,30	4,82	4,28	3,93

## 4063 Eisenoxid rot 140

Rostrotes Eisenoxid. Färbung in Glasuren von honiggelb bis dunkelbraun bei Zusätzen von 1-8%.

$\text{Fe}_2\text{O}_3$  - Mol-G. 160

Originalgebinde: 25 kg

Preis je 1kg in €

4063	1 kg	5 kg	10 kg	OG	100kg
netto/	6,30	5,25	4,60	3,65	3,40
brutto/	7,50	6,25	5,47	4,34	4,05

## 4066 Eisenoxid rot 130

Helldrotes Eisenoxid. Färbung in Glasuren von honiggelb bis dunkelbraun bei Zusätzen von 1-8%.

$\text{Fe}_2\text{O}_3$  - Mol-G. 160

Originalgebinde: 25 kg

Preis je 1kg in €

4066	1 kg	5 kg	10 kg	OG	100kg
netto/	6,30	5,25	4,65	3,65	3,50
brutto/	7,50	6,25	5,53	4,34	4,17

## 4093 Eisenoxid Crocus Martis

Braunviolett Eisenoxid. Ergibt in Glasuren eine intensivere Farbgebung von honiggelb bis dunkel- braun.

$\text{Fe}_2\text{O}_3$  - Mol-G. 160

Originalgebinde: 25 kg

Preis je 1kg in €

4093	1 kg	5 kg	10 kg	OG	100kg
netto/	6,85	6,05	5,65	5,00	*
brutto/	8,15	7,20	6,72	5,95	*

## 4088 Eisenoxid grob

Grobgekörntes Eisenoxid. Erzeugt feine, braune Sprengelungen in Glasuren. Magnetit.

$\text{Fe}_3\text{O}_4$  - Mol-G. 232

Originalgebinde: 25 kg

Preis je 1kg in €

4088	1 kg	5 kg	10 kg	OG	100kg
netto/	4,75	3,70	3,15	2,50	2,20
brutto/	5,65	4,40	3,75	2,98	2,62

## 4064 Eisenoxid schwarz 316

Ergibt insgesamt etwas dunklere Verfärbungen als rotes Eisenoxid. Zusätze 1-5%. In Steinzeugglasu- ren nicht brennstabil.

$\text{Fe}_3\text{O}_4$  - Mol-G. 232

Originalgebinde: 25 kg

Preis je 1kg in €

4064	1 kg	5 kg	10 kg	OG	100kg
netto/	5,70	5,00	4,40	3,30	3,20
brutto/	6,78	5,95	5,24	3,93	3,81

## F

## 4012 Feldspat Kali LIS 75

Flußmittel für Steinzeugmassen, Glasuren und Por- zellan.

$\text{K}_2\text{O} \cdot \text{Al}_2\text{O}_3 \cdot 6 \text{SiO}_2$  - Mol-G. 556

Originalgebinde: 4012 50 kg  
4012A 25 kg

Preis je 1kg in €

4012	1 kg	5 kg	10 kg	OG	100kg
netto/	2,50	1,70	1,13	0,57	0,53
brutto/	2,98	2,02	1,34	0,68	0,63

Preis je 1kg in €

4012A	1 kg	5 kg	10 kg	OG	100kg
netto/	2,35	1,68	1,13	0,64	0,60
brutto/	2,98	2,02	1,34	0,76	0,71

## 4013 Feldspat Natron LF 90

Flußmittel für Steinzeugglasuren, Steinzeug- und Porzellanmassen. Niedrigere Schmelztemperatur als bei Kalifeldspat.

$\text{Na}_2\text{O} \cdot \text{Al}_2\text{O}_3 \cdot 6 \text{SiO}_2$  - Mol-G. 524

Originalgebinde: 4013 50 kg  
4013A 25 kg

Preis je 1kg in €

4013	1 kg	5 kg	10 kg	OG	100kg
netto/	2,50	1,70	1,15	0,52	0,50
brutto/	2,98	2,02	1,37	0,62	0,60

Preis je 1kg in €

4013A	1 kg	5 kg	10 kg	OG	100kg
netto/	2,50	1,70	1,15	0,59	0,53
brutto/	2,98	2,02	1,37	0,70	0,63

## 4015 Feldspat KN B 412

Fluß für Glasuren, Steinzeug und Porzellan.

$\text{K}_2\text{O} \cdot \text{Al}_2\text{O}_3 \cdot 6 \text{SiO}_2$  - Mol-G. 556

Originalgebinde: 50 kg

Preis je 1kg in €

4015	1 kg	5 kg	10 kg	OG	100kg
netto/	2,50	1,70	1,15	0,50	0,47
brutto/	2,98	2,02	1,37	0,60	0,56

## 4016 Fire Clay

OB 206/7 - feuerfestes Tonmehl für keramische Mas- sen (Baukeramik, Feuerfest etc.). Erzeugt Specks u. Textur im Reduktionsbrand.

$\text{Al}_2\text{O}_3 \cdot 2\text{SiO}_2 \cdot 2\text{H}_2\text{O}$  - Mol-G. 258

Originalgebinde: 50 kg

Preis je 1kg in €

4016	1 kg	5 kg	10 kg	OG	100kg
netto/	2,50	2,10	1,85	0,95	0,90
brutto/	2,98	2,50	2,20	1,13	1,07

## 4052 Flint

Eine Modifikation des Quarzes; siehe Quarz.

$\text{SiO}_2$  - Mol-G. 60

Originalgebinde: 25 kg

Preis je 1kg in €

4052	1 kg	5 kg	10 kg	OG	100kg
netto/	2,50	2,00	1,70	0,90	0,85
brutto/	2,98	2,38	2,02	1,07	1,01

### 4092 Gerstley Borat

Natürliches Calziumborat aus Amerika.

$\text{Na}_2\text{O} \cdot 2 \text{CaO} \cdot 5 \text{B}_2\text{O}_3 \cdot 16 \text{H}_2\text{O}$  - Mol-G. 258

Originalgebinde: 22,7 kg

Preis je 1kg in €

	1 kg	5 kg	10 kg	OG	113,5kg
4092 netto/	10,80	10,25	8,95	8,10	7,50
brutto/	12,85	12,20	10,65	9,64	8,93

### 4053 Glasurton

Plastisches Tonmehl, das als Ersatz für Kaolin in Glasuren als Schwebemittel benutzt wird.

Originalgebinde: 25 kg

Preis je 1kg in €

	1 kg	5 kg	10 kg	OG	100kg
4053 netto/	2,35	1,85	1,30	0,80	*
brutto/	2,80	2,20	1,55	0,95	*

### 4091 Graphit

Verwendung als Reduktionsmittel in Glasuren.

C - Mol-G. 12

Originalgebinde: 25 kg

Preis je 1kg in €

	1 kg	5 kg	10 kg	OG	100kg
4091 netto/	5,00	4,45	3,50	2,10	1,80
brutto/	5,95	5,30	4,17	2,50	2,14

### 4019E Ilmenit

Eisentitanat - in Glasuren führt es zur Mattierung, Kristallbildung und Beigefärbung. In grober Form erzeugt es Sprengel in Glasuren und Massen.

$\text{FeO} \cdot \text{TiO}_2$  - Mol-G. 152

4019 Ilmenit fein  
4019E Ilmenit grob

Originalgebinde: 25 kg

Preis je 1kg in €

	1 kg	5 kg	10 kg	OG	100kg
4019 netto/	5,55	4,50	3,80	3,30	3,15
brutto/	6,60	5,36	4,52	3,93	3,75

Preis je 1kg in €

	1 kg	5 kg	10 kg	OG	100kg
4019E netto/	2,90	2,20	2,00	1,55	1,45
brutto/	3,45	2,62	2,38	1,84	1,73

### 4020 Kalkspat

Flußmittel für Glasuren und Massen. Verbessert in Steingutmassen den Glasursitz, vermindert Haarisse; Mattierungsmittel.

$\text{CaCO}_3$  - Mol-G. 100

Originalgebinde: 25 kg

Preis je 1kg in €

	1 kg	5 kg	10 kg	OG	100kg
4020 netto/	2,50	1,40	0,90	0,30	0,29
brutto/	2,98	1,67	1,07	0,36	0,35

### 4021 Kaolin

Verbessert Glasurritzhärte und chemische Widerstandsfähigkeit. Wird als Träger von  $\text{Al}_2\text{O}_3$  zur Einführung in Glasuren verwendet.

$\text{Al}_2\text{O}_3 \cdot 2 \text{SiO}_2 \cdot 2 \text{H}_2\text{O}$  - Mol-G. 258

Originalgebinde: 25 kg

Preis je 1kg in €

	1 kg	5 kg	10 kg	OG	100kg
4021 netto/	2,65	1,85	1,27	0,49	0,48
brutto/	3,15	2,20	1,51	0,58	0,57

### 4021A Kaolin calzinert

Calziniertes Kaolin für Glasuren, Massen und für Porzellan. Zeichnet sich durch einen hohen Weißgrad aus.

$\text{Al}_2\text{O}_3 \cdot 2 \text{SiO}_2$  - Mol-G. 222

Originalgebinde: 25 kg

Preis je 1kg in €

	1 kg	5 kg	10 kg	OG	100kg
4021A netto/	2,90	2,10	1,60	1,05	0,95
brutto/	3,45	2,50	1,90	1,25	1,13

### 4079 Kobaltcarbonat °\*

In Glasuren bewirkt es hell- bis dunkelblaue Färbungen. Zugabe 0,2 - 5%.

$\text{CoCO}_3$  - Mol-G. 120



Gefahr

Originalgebinde: 20 kg

\* Verkauf nur an den berufsmäßigen Verwender.

Preis je 1kg in €

	1 kg	5 kg	10 kg	OG	100kg
4079 netto/	55,00	50,00	45,00	40,00	n.A.
brutto/	65,45	59,50	53,55	47,60	n.A.

### 4065 Kobaltoxid °

In Glasuren bewirkt es hell- bis dunkelblaue Färbungen. Zugabe 0,2 - 4%. Belgische Ware.

$\text{CoO}$  - Mol-G. 75

Originalgebinde: 20 kg



Achtung

Preis je 1kg in €

	1 kg	5 kg	10 kg	OG	100kg
4065 netto/	60,00	55,00	50,00	45,00	n.A.
brutto/	71,40	65,45	59,50	53,55	n.A.

### 4022 Knochenasche

Fluß für Glasuren (Trübungsmittel) und Massen (Knochenporzellan).

$3 \text{CaO} \cdot \text{P}_2\text{O}_5$  - Mol-G. 310

Originalgebinde: 25 kg

Preis je 1kg in €

	1 kg	5 kg	10 kg	OG	100kg
4022 netto/	5,50	4,75	4,20	3,50	3,20
brutto/	6,55	5,65	5,00	4,17	3,81

### 4023 Kreide

Wirkt in Glasuren als Flußmittel im oberen Temperaturbereich und als Mattierungsmittel bei größerer Mengenzugabe.

$\text{CaCO}_3$  - Mol-G. 100

Originalgebinde: 25 kg

Preis je 1kg in €

	1 kg	5 kg	10 kg	OG	100kg
4023 netto/	2,10	1,30	0,85	0,25	0,24
brutto/	2,50	1,55	1,01	0,30	0,29

### 4023A Kreide micronisiert

s. 4023, besonders feine Qualität.

$\text{CaCO}_3$  - Mol-G. 100

Originalgebinde: 25 kg

Preis je 1kg in €

	1 kg	5 kg	10 kg	OG	100kg
4023A netto/	2,10	1,30	0,85	0,25	0,24
brutto/	2,50	1,55	1,01	0,30	0,29

### 4068 Kupfercarbonat °

Die meisten Glasuren werden grün gefärbt. In Alkaliglasuren türkisblau, in Reduktion: Chinarot-Glasuren.

$\text{Cu}(\text{OH})_2 \cdot \text{CuCO}_3$  - Mol-G. 221

Originalgebinde: 25 kg



Achtung

Preis je 1kg in €

	1 kg	5 kg	10 kg	OG	100kg
4068 netto/	11,30	10,50	8,50	7,80	7,35
brutto/	13,45	12,50	10,12	9,28	8,75

### 4067 Kupferoxid °

Zugaben von 1-8% ergeben grüne Farbtöne, die bei Übersättigung (oberhalb 8%) ins Metallische übergehen. Sie können nicht mit Gold übermalt werden und sind empfindlich gegen Fingerabdrücke (bleibende Flecken).

$\text{CuO}$  - Mol-G. 79



Achtung

4067 Kupferoxid TC ° - beste Qualität auf dem Markt

Originalgebinde: 25 kg

Preis je 1kg in €

	1 kg	5 kg	10 kg	OG	100kg
4067TC netto/	25,00	22,00	19,00	15,00	13,00
brutto/	29,75	26,18	22,61	17,85	15,47

## L

### 4025 Lithiumcarbonat °

Starkes Flußmittel für Glasuren. Erniedrigt WAK der Glasur.

$\text{Li}_2\text{CO}_3$  - Mol-G. 74

Originalgebinde: 25 kg



Achtung

Preis je 1kg in €

4025	1 kg	5 kg	10 kg	OG	100kg
netto/	29,75	25,00	23,40	19,50	17,65
brutto/	35,40	29,75	27,85	23,21	21,00

## M

### 4069 Mangancarbonat

Zugabe von 0,25-5% ergibt beigen bis braunen Farbton; in Alkaliglasuren pink.

$\text{MnCO}_3$  - Mol-G. 115

Originalgebinde: 25 kg

Preis je 1kg in €

4069	1 kg	5 kg	10 kg	OG	100kg
netto/	7,35	6,30	5,80	5,00	4,75
brutto/	8,75	7,50	6,90	5,95	5,65

### 4071 Manganspinell

Zugabe von 0,25-5% ergibt beigen bis braunen Farbton; in Alkaliglasuren pink.

$\text{Mn}_3\text{O}_4$  - Mol-G. 229

Originalgebinde: 25 kg

Preis je 1kg in €

4071	1 kg	5 kg	10 kg	OG	100kg
netto/	4,20	3,40	2,75	2,05	1,90
brutto/	5,00	4,05	3,27	2,44	2,26

### 4026 Magnesiumcarbonat

Vermindert Haarrisse. Besitzt hohe Oberflächenspannung (Schlangenhauteffekt). Basisch, gefällt, voluminöse Pharma-Qualität.

$\text{MgCO}_3$  - Mol-G. 84

Originalgebinde: 20 kg

Preis je 1kg in €

4026	1 kg	5 kg	10 kg	OG	100kg
netto/	5,55	4,75	4,50	4,25	3,65
brutto/	6,60	5,65	5,36	5,06	4,34

### 4045 Molochit

Calzinierte Kaolinschamotte. Erhöht die Standfestigkeit in Porzellanmassen.

Körnung: 0 - 0,5 mm

Originalgebinde: 25 kg

Preis je 1kg in €

4045	1 kg	5 kg	10 kg	OG	100kg
netto/	3,70	2,80	2,50	1,90	*
brutto/	4,40	3,33	2,98	2,38	*

### 4084 Molybdändioxid °

Wird als Kristallbildner bis zu 2% eingesetzt.

$\text{MoO}_2$  - Mol-G. 128

Originalgebinde: 25 kg

Preis je 1kg in €

4084	1 kg	5 kg	10 kg	OG	100kg
netto/	80,00	75,00	70,00	65,00	*
brutto/	95,20	89,25	83,30	77,35	*

### 4077 Molybdäntrioxid °

Wird als Kristallbildner bis zu 2% eingesetzt.

$\text{MoO}_3$  - Mol-G. 144

Originalgebinde: 50 kg



Achtung

Preis je 1kg in €

4077	1 kg	5 kg	10 kg	OG	100kg
netto/	70,00	50,00	45,00	*	*
brutto/	83,30	59,50	53,55	*	*

### 4081 Molybdat, Ammonium- °

Kristallförderer mit 0,5 - 4% in Glasur.

$(\text{NH}_4)_6\text{Mo}_7\text{O}_{24} \cdot 4\text{H}_2\text{O}$  - Mol-G. 177

Originalgebinde: 25 kg



Preis je 1kg in €

4081	1 kg	5 kg	10 kg	OG	100kg
netto/	70,00	65,00	62,00	55,00	*
brutto/	83,30	77,35	73,78	65,45	*

## N

### 4027 Nephelin Syenit

Flußmittel für Steinzeugglasuren. Durch seinen höheren Aluminiumgehalt besonders für Mattglasuren geeignet.

$3 \text{Na}_2\text{O} \cdot 1 \text{K}_2\text{O} \cdot 4 \text{Al}_2\text{O}_3 \cdot 8 \text{SiO}_2$  - Mol-G. 472

Originalgebinde: 50 kg

Preis je 1kg in €

4027	1 kg	5 kg	10 kg	OG	100kg
netto/	2,90	2,00	1,60	0,84	0,76
brutto/	3,45	2,38	1,90	1,00	0,90

### 4070 Nickelcarbonat °\*

Färbung in grün, grau, blau und rot vor allem in Zink-Bariumglasuren.

$\text{NiCO}_3$  - Mol-G. 119



Gefahr

Originalgebinde: 15 kg

\* Verkauf nur an den berufsmäßigen Verwender.

Preis je 1kg in €

4070	1 kg	5 kg	10 kg	OG	100kg
netto/	26,60	23,95	22,25	19,45	*
brutto/	31,65	28,50	26,48	23,15	*

## P

### 4028 Petalit

Lithiumfeldspat, erhöht die thermische Belastbarkeit von Glasuren und Massen.

$0,5 (\text{Li}_2\text{O} \cdot \text{Al}_2\text{O}_3 \cdot 8 \text{SiO}_2)$  - Mol-G. 306

Originalgebinde: 25 kg

Preis je 1kg in €

4028	1 kg	5 kg	10 kg	OG	100kg
netto/	3,40	2,90	2,50	1,35	1,28
brutto/	4,05	3,45	2,98	1,61	1,52

### 4039 Pegmatit

Weißbrennender Kalifeldspatsand mit erhöhtem  $\text{SiO}_2$ -Gehalt.

$3 \text{Na}_2\text{O} \cdot 1 \text{K}_2\text{O} \cdot 4 \text{Al}_2\text{O}_3 \cdot 8 \text{SiO}_2$  - Mol-G. 472

4039 Pegmatit 45  
4039A Pegmatit 33

Originalgebinde: 25 kg

Preis je 1kg in €

4039	1 kg	5 kg	10 kg	OG	100kg
netto/	2,65	1,60	1,05	0,47	0,40
brutto/	3,15	1,90	1,25	0,56	0,48

4039A	1 kg	5 kg	10 kg	OG	100kg
netto/	2,35	1,55	0,95	0,37	0,32
brutto/	2,80	1,84	1,13	0,44	0,38

## Q

### 4029 Quarzmehl W 10

$\text{SiO}_2$ -Träger in Glasuren und Massen. Erhöht den Schmelzpunkt. Wichtigster Glasurbildner.

$\text{SiO}_2$  - Mol-G. 60

Originalgebinde: 25 kg



Gefahr

Preis je 1kg in €

4029	1 kg	5 kg	10 kg	OG	100kg
netto/	2,50	1,60	1,00	0,35	0,33
brutto/	2,98	1,90	1,19	0,42	0,39

### 4029A Quarzmehl W 12

$\text{SiO}_2$ -Träger in Glasuren und Massen. Erhöht den Schmelzpunkt. Wichtigster Glasurbildner. Feiner aufgemahlen als 4029.

$\text{SiO}_2$  - Mol-G. 60

Originalgebinde: 25 kg



Gefahr

Preis je 1kg in €

4029A	1 kg	5 kg	10 kg	OG	100kg
netto/	2,65	1,85	1,05	0,42	0,36
brutto/	3,15	2,20	1,25	0,50	0,43

### Sonderkonditionen - Rohstoffe

gewerbliche Studios und Töpferhandwerk / öffentliche Einrichtungen:

5 % Rabatt auf die Netto-Preise der jeweiligen Mengentabelle (Preise ab Originalgebinde = Listenpreis)

Wiederverkaufskonditionen:

auf Anfrage

### 4072 Rutil

Natürliches Titandioxid mit Eisen verunreinigt. Mattierungs- und Kristallisationsmittel. Färbt Glasuren mit 3-15% beigebraun.

**TiO<sub>2</sub>(Fe<sub>2</sub>O<sub>3</sub>) natürlich - Mol-G. 80**

**4072** Rutil-R2 80 mesh (fein)  
**4072A** Rutil-R2 100 mesh (feiner)

Originalgebände: **25 kg**

Preis je 1kg in €

	1 kg	5 kg	10 kg	OG	100kg
<b>4072</b>					
netto/	6,30	5,50	5,00	2,95	2,75
brutto/	7,50	6,55	5,95	3,51	3,27

Preis je 1kg in €

	1 kg	5 kg	10 kg	OG	100kg
<b>4072A</b>					
netto/	6,30	5,50	5,00	3,00	2,80
brutto/	7,50	6,55	5,95	3,57	3,33

### 4074 Rutil grob

Natürliches Titandioxid mit Eisen verunreinigt und in Specks gekörnt. Erzeugt Speckles in Glasuren und Massen. Zugabe bis 10%.

**TiO<sub>2</sub>(Fe<sub>2</sub>O<sub>3</sub>) natürlich - Mol-G. 80**

Originalgebände: **25 kg**

Preis je 1kg in €

	1 kg	5 kg	10 kg	OG	100kg
<b>4074</b>					
netto/	3,95	3,40	3,00	2,70	2,50
brutto/	4,70	4,05	3,57	3,21	2,98

### 2992 Schamotten

Hell- und dunkelbrennende Schamotten - siehe **Brennhilfsmittel**.

### 4030 Siliziumcarbid

Erzeugt reduzierende Atmosphäre in Glasuren. Zusatz bis 0,5%.

**SiC - Mol-G. 40**

Originalgebände: **25 kg**

Preis je 1kg in €

	1 kg	5 kg	10 kg	OG	100kg
<b>4030</b>					
netto/	5,25	4,20	3,70	2,75	2,35
brutto/	6,25	5,00	4,40	3,27	2,80

### 4043 Sinterglasmehl

Verwendung in Massen, Gießmassen, Engoben und Glasuren zum Herabsetzen der Sintertemperatur.

**240 N**

Originalgebände: **25 kg**

Preis je 1kg in €

	1 kg	5 kg	10 kg	OG	100kg
<b>4043</b>					
netto/	2,50	1,85	1,40	0,77	*
brutto/	2,98	2,20	1,67	0,92	*

### 4042 Soda calziniert

Hauptlieferant von Natriumoxid, vor allem in Raku-glasuren. Kann auch als Verflüssiger mit Wasserglas verwendet werden.

**Na<sub>2</sub>CO<sub>3</sub> - Mol-G. 106**

Originalgebände: **25 kg**

Preis je 1kg in €

	1 kg	5 kg	10 kg	OG	100kg
<b>4042</b>					
netto/	3,15	2,50	2,10	1,45	*
brutto/	3,75	2,98	2,50	1,73	*

### 4038 Spodumen

Aktiver Fluß für Glasuren, wie Petalit, aber höherer Li<sub>2</sub>O-Gehalt. In Massen erhöht es die Resistenz gegen Thermoschock. (Konzentrat)

**0,5 (Li<sub>2</sub>O · Al<sub>2</sub>O<sub>3</sub> · 4 SiO<sub>2</sub>) - Mol-G. 186**

Originalgebände: **25 kg**

Preis je 1kg in €

	1 kg	5 kg	10 kg	OG	100kg
<b>4038</b>					
netto/	5,80	4,75	3,95	2,50	2,10
brutto/	6,90	5,65	4,70	2,98	2,50

### 4031 Strontiumcarbonat

Vermindert Borschleier und Nadelstiche. Erhöht den Glanz und die Glasurhärte. Flußmittel für Glasuren oberhalb 1100°C.

**SrCO<sub>3</sub> - Mol-G. 106**

Originalgebände: **25 kg**

Preis je 1kg in €

	1 kg	5 kg	10 kg	OG	100kg
<b>4031</b>					
netto/	3,65	3,15	2,85	2,20	2,05
brutto/	4,34	3,75	3,39	2,62	2,44

### 4032 Talkum

Wirkt der Haarrissigkeit entgegen. Verbessert die Temperaturwechselbeständigkeit bei Steinzeugmassen. Bildet opake Mattglasuren.

**3 MgO · 4 SiO<sub>2</sub> · H<sub>2</sub>O - Mol-G. 378**

Originalgebände: **25 kg**

Preis je 1kg in €

	1 kg	5 kg	10 kg	OG	100kg
<b>4032</b>					
netto/	2,60	1,85	1,30	0,60	0,54
brutto/	3,09	2,20	1,55	0,71	0,64

### 4032A Talkum weiss

Wirkt der Haarrissigkeit entgegen. Verbessert die Temperaturwechselbeständigkeit bei Steinzeugmassen. Bildet opake Mattglasuren.

**3 MgO · 4 SiO<sub>2</sub> · H<sub>2</sub>O - Mol-G. 378**

Originalgebände: **25 kg**

Preis je 1kg in €

	1 kg	5 kg	10 kg	OG	100kg
<b>4032A</b>					
netto/	2,90	2,10	1,85	1,15	1,05
brutto/	3,45	2,50	2,20	1,37	1,25

### 4073 Titandioxid

Mattierungs- und Kristallisationsmittel. Färbt Glasuren mit 3-15% beigebraun. Verbessert Säurebeständigkeit und vermindert Rissbildung. Verändert oft die Farben. (Synthetisch)

**TiO<sub>2</sub> - Mol-G. 80**

Originalgebände: **25 kg**

Preis je 1kg in €

	1 kg	5 kg	10 kg	OG	100kg
<b>4073</b>					
netto/	8,95	7,10	6,85	5,70	5,25
brutto/	10,65	8,45	8,15	6,78	6,25

### 4036 Tonerdehydrat

Aluminiumhydroxid. Erhöht die Ritzhärte und chemische Widerstandsfähigkeit der Glasuren.

**Al<sub>2</sub>O<sub>3</sub> · 3 H<sub>2</sub>O - Mol-G. 156**

Originalgebände: **25 kg**

Preis je 1kg in €

	1 kg	5 kg	10 kg	OG	100kg
<b>4036</b>					
netto/	3,60	2,90	2,25	1,45	1,35
brutto/	4,28	3,45	2,68	1,73	1,61

### 4037 Tonerde calziniert

Erhöht die Ritzhärte und die chem. Widerstandsfähigkeit der Glasuren. Glasurmattierungsmittel. Als Zusatz zu Porzellanmassen erhöht es die Standfestigkeit.

**Al<sub>2</sub>O<sub>3</sub> - Mol-G. 102**

Originalgebände: **25 kg**

Preis je 1kg in €

	1 kg	5 kg	10 kg	OG	100kg
<b>4037</b>					
netto/	3,90	3,15	2,70	1,60	1,55
brutto/	4,64	3,75	3,21	1,90	1,84

## W

### 4083 Wismutoxid °

Kräftiges Flußmittel, ersetzt Blei aber ohne dessen Giftigkeit. Erzeugt gelbe Glasurfärbung und fördert die Kristallbildung.

**Bi<sub>2</sub>O<sub>3</sub> - Mol-G. 466**

Originalgebinde: **50 kg**

Preis je 1kg in €

4083	1 kg	5 kg	10 kg	OG	100kg
netto/	65,00	56,00	53,00	49,50	n.A.
brutto/	77,35	66,64	63,07	58,91	n.A.

### 4085 Wismutnitrat °

Bevorzugt als Lüsterförderer bei Herstellung von Lüster und Edelmetallpräparaten. Wird auch als solches beim Raku verwendet.

**Bi(NO<sub>3</sub>)<sub>3</sub> · 5 H<sub>2</sub>O - Mol-G. 485**

Originalgebinde: **50 kg**

Preis je 1kg in €

4085	1 kg	5 kg	10 kg	OG	100kg
netto/	55,00	50,00	45,00	*	*
brutto/	65,45	59,50	53,55	*	*

### 4082 Wolframoxid °

Wolframsäure, Hartmetall-Qualität. Kristallförderer, wird mit 0,5-3% der Glasur zugesetzt. Erzeugt leichte Gelbfärbung in Glasuren.

**WO<sub>3</sub> - Mol-G. 232**

Originalgebinde: **25 kg**



Preis je 1kg in €

4082	1 kg	5 kg	10 kg	OG	100kg
netto/	85,00	79,45	73,75	68,00	n.A.
brutto/	101,15	94,55	87,76	80,92	n.A.

### 4033 Wollastonit

Verhindert Nadelstiche und ermöglicht gutes Ausfließen der Glasuren; Mattierungsmittel.

**CaO · SiO<sub>2</sub> - Mol-G. 116**

Originalgebinde: **25 kg**

Preis je 1kg in €

4033	1 kg	5 kg	10 kg	OG	100kg
netto/	2,90	2,10	1,60	0,80	0,76
brutto/	3,45	2,50	1,90	0,95	0,90

## Z

### 4035 Zinkoxid superbleifrei °

Flußmittel und Kristallbildner in Glasuren. Ab 20% Mattierungsmittel - Pharmaqualität.

**ZnO - Mol-G. 81**

Originalgebinde: **25 kg**



Preis je 1kg in €

4035	1 kg	5 kg	10 kg	OG	100kg
netto/	8,15	7,10	6,30	5,20	4,75
brutto/	9,70	8,45	7,50	6,19	5,65

### 4051 Zinnoxid

Trübungsmittel für Glasuren, wirkt Haarrissen entgegen. Verbessert die Elastizität der Glasur. Englische Qualität - Tego 39.

**SnO<sub>2</sub> - Mol-G. 151**

Originalgebinde: **25 kg**

Preis je 1kg in €

4051	1 kg	5 kg	10 kg	OG	100kg
netto/	45,00	40,00	37,50	30,00	28,95
brutto/	53,55	47,60	44,63	35,70	33,45

### 4050 Zirkonsilikat

Trübungsmittel für weiße Glasuren mit hoher Deckkraft. Wirkt Haarrissen entgegen - Kreutzonit super.

**ZrO<sub>2</sub> · SiO<sub>2</sub> - Mol-G. 183**

Originalgebinde: **25 kg**

Preis je 1kg in €

4050	1 kg	5 kg	10 kg	OG	100kg
netto/	6,30	5,25	4,45	3,15	2,90
brutto/	7,50	6,25	5,30	3,75	3,45

## Rohstoffe Abnahme <1 kg

Preis je VE €

Best.Nr.		100 g	250 g
4025	Lithiumcarbonat	netto/ 5,00 brutto/ 5,95	11,30 13,45
4051	Zinnoxid	netto/ 7,10 brutto/ 8,45	16,85 20,05
4075	Chromoxid	netto/ 2,90 brutto/ 3,45	6,60 7,85
4079	Kobaltcarbonat *	netto/ 7,35 brutto/ 8,75	16,30 19,40
4065	Kobaltoxid	netto/ 9,45 brutto/ 11,25	11,25 23,80
4068	Kupfercarbonat	netto/ 2,10 brutto/ 2,50	4,75 5,65
4067	Kupferoxid	netto/ 2,90 brutto/ 3,45	6,30 7,50
4067TC	Kupferoxid TC	netto/ 3,40 brutto/ 4,05	7,65 9,10
4077	Molybdäntrioxid *	netto/ 12,65 brutto/ 15,05	26,30 31,30
4081	Ammon.molybdat	netto/ 12,10 brutto/ 14,40	24,20 28,80
4084	Molybdändioxid	netto/ 15,00 brutto/ 17,85	32,10 38,20
4070	Nickelcarbonat *	netto/ 4,45 brutto/ 5,30	8,95 10,65
4083	Wismutoxid	netto/ 12,10 brutto/ 14,40	24,20 28,80
4085	Wismutnitrat	netto/ 9,75 brutto/ 11,60	20,80 24,75
4082	Wolframoxid	netto/ 14,45 brutto/ 17,20	30,80 36,65

## Gesteinsmehle

Gesteinsmehle werden als Mattierungs- und Farbzusätze in Steinzeugglasuren verwendet. Mit Flußmittel versetzt, können sie zum Schmelzen gebracht werden und schöne Glasuren erzeugen.

### 4101 Basaltmehl

Wird als Mattierungs- und Farbzusatz in Steinzeugglasuren verwendet.

Originalgebinde: **25 kg**

Preis je 1kg in €

4101	1 kg	5 kg	10 kg	OG	100kg
netto/	2,35	1,60	1,05	0,55	0,50
brutto/	2,80	1,90	1,25	0,65	0,60

### 4102 Basaltspots

Erzeugt in Glasuren und Steinzeugmassen braune punktartige Effekte.

Originalgebinde: **40 kg**

Preis je 1kg in €

4102	1 kg	5 kg	10 kg	OG
netto/	3,40	2,90	2,40	2,20
brutto/	4,05	3,45	2,86	2,62

### 4104 Lavamehl

Einsetzbar als Mattierungsmittel für dunkle Steinzeugglasuren.

Originalgebinde: **20 kg**

Preis je 1kg in €

4104	1 kg	5 kg	10 kg	OG	100kg
netto/	2,50	1,85	1,50	0,80	0,70
brutto/	2,98	2,20	1,79	0,95	0,83

### Gefahrenpiktogramme nach GHS: (vereinfacht)



GHS06 - Akute Toxizität



GHS07 - Gesundheitsschädlich



GHS08 - Gesundheitsgefahr



GHS09 - Gewässergefährdend

**Signalwörter** - geben Auskunft über den relativen Gefährdungsgrad eines Stoffes oder Stoffgemisches

**Achtung** für weniger schwerwiegende Gefahrenkategorie

**Gefahr** für schwerwiegende Gefahrenkategorie



# Fritten

## 1003 Alkalifritte

Verwendung für Raku Glasuren und als Effektcracquelé - Schicht in Schalen.

### Technische Daten

T <sub>g</sub>	--	Mol-Gew.	217 g/mol
DÉP	503°C	WAK	141 * 10 <sup>-7</sup> K <sup>-1</sup>
HKP	750°C		

**M 1233**

**0,30 CaO**      **0,03 Al<sub>2</sub>O<sub>3</sub>**      **2,40 SiO<sub>2</sub>**  
**0,40 Na<sub>2</sub>O**  
**0,30 K<sub>2</sub>O**

Originalgebinde: **50 kg**

Preis je 1kg in €

<b>1003</b>	1 kg	5 kg	10 kg	OG	100kg
netto/	5,80	5,51	4,93	4,35	n.A.
brutto/	<b>6,90</b>	<b>6,56</b>	<b>5,87</b>	<b>5,18</b>	<b>n.A.</b>

## 1005 Alkaliborfritte

Verwendung für Raku Glasuren und als Effektcracquelé - Schicht in Schalen.

### Technische Daten

T <sub>g</sub>	545°C	Mol-Gew.	-- g/mol
DÉP	600°C	WAK	80 * 10 <sup>-7</sup> K <sup>-1</sup>
HKP	--		

**F 25250**

**1,00 Na<sub>2</sub>O**      **3,00 SiO<sub>2</sub>**  
**0,90 B<sub>2</sub>O<sub>3</sub>**

Originalgebinde: **25 kg**

Preis je 1kg in €

<b>1005</b>	1 kg	5 kg	10 kg	OG	100kg
netto/	5,95	5,65	5,06	4,46	4,17
brutto/	<b>7,08</b>	<b>6,72</b>	<b>6,02</b>	<b>5,31</b>	<b>4,96</b>

## 1008 Bariumsilikat

Verwendung für matte Glasuren mit glatter Oberfläche, oder als Ersatz für das giftige Bariumcarbonat.

### Technische Daten

T <sub>g</sub>	--	Mol-Gew.	325 g/mol
DÉP	--	WAK	74 * 10 <sup>-7</sup> K <sup>-1</sup>
HKP	--		

**F 37046**

**1,00 BaO**      **0,40 Al<sub>2</sub>O<sub>3</sub>**      **1,72 SiO<sub>2</sub>**

Originalgebinde: **25 kg**

Preis je 1kg in €

<b>1008</b>	1 kg	5 kg	10 kg	OG	100kg
netto/	5,25	4,99	4,46	3,94	3,68
brutto/	<b>6,25</b>	<b>5,94</b>	<b>5,31</b>	<b>4,69</b>	<b>4,38</b>

## 1009 Alkaliborsilikat

Verwendung für transparente, glänzende Glasuren und Rakuglasuren, oder in Kombination z.B. mit 1008 für matte Glasuren.

### Technische Daten

T <sub>g</sub>	530°C	Mol-Gew.	379 g/mol
DÉP	590°C	WAK	80 * 10 <sup>-7</sup> K <sup>-1</sup>
HKP	750°C		

**F 37080**

**0,70 Na<sub>2</sub>O**      **0,20 Al<sub>2</sub>O<sub>3</sub>**      **4,00 SiO<sub>2</sub>**  
**0,10 CaO**      **0,60 B<sub>2</sub>O<sub>3</sub>**  
**0,20 MgO**

Originalgebinde: **25 kg**

Preis je 1kg in €

<b>1009</b>	1 kg	5 kg	10 kg	OG	100kg
netto/	5,80	5,51	4,93	4,35	4,06
brutto/	<b>6,90</b>	<b>6,56</b>	<b>5,87</b>	<b>5,18</b>	<b>4,83</b>

## 1012 Alkalizinkborfritte

Getrübte Glanzfritte mit einer hohen Oberflächenspannung. Je nach Zuschlagstoffen erzielt man glänzende bis matte Glasuren.

### Technische Daten

T <sub>g</sub>	--	Mol-Gew.	310 g/mol
DÉP	655°C	WAK	70 * 10 <sup>-7</sup> K <sup>-1</sup>
HKP	--		

**V 15098**

**0,35 K<sub>2</sub>O**      **0,35 Al<sub>2</sub>O<sub>3</sub>**      **3,16 SiO<sub>2</sub>**  
**0,28 CaO**      **0,16 B<sub>2</sub>O<sub>3</sub>**  
**0,28 ZnO**  
**0,09 Li<sub>2</sub>O**

Originalgebinde: **50 kg**

Preis je 1kg in €

<b>1012</b>	1 kg	5 kg	10 kg	OG	100kg
netto/	6,00	5,70	5,10	4,50	n.A.
brutto/	<b>7,14</b>	<b>6,78</b>	<b>6,07</b>	<b>5,36</b>	<b>n.A.</b>

## 1014 Natriumborsilikat

Verwendung für bleifreie, alkalische Glasuren. Vor allem für Rakuglasuren.

### Technische Daten

T <sub>g</sub>	514°C	Mol-Gew.	382 g/mol
DÉP	685°C	WAK	85 * 10 <sup>-7</sup> K <sup>-1</sup>
HKP	780°C		

**D 90158**

**1,00 Na<sub>2</sub>O**      **3,00 SiO<sub>2</sub>**  
**2,00 B<sub>2</sub>O<sub>3</sub>**

Originalgebinde: **25 kg**

Preis je 1kg in €

<b>1014</b>	1 kg	5 kg	10 kg	OG	100kg
netto/	4,75	4,51	4,04	3,56	3,33
brutto/	<b>5,65</b>	<b>5,37</b>	<b>4,81</b>	<b>4,24</b>	<b>3,96</b>

## 1016 Zinkbariumsilikat

Zur Entwicklung von seidenmatt bis matten Glasuren geeignet.

### Technische Daten

T <sub>g</sub>	555°C	Mol-Gew.	201 g/mol
DÉP	835°C	WAK	103 * 10 <sup>-7</sup> K <sup>-1</sup>
HKP	990°C		

**D 90420**

**0,45 BaO**      **0,10 Al<sub>2</sub>O<sub>3</sub>**      **1,30 SiO<sub>2</sub>**  
**0,45 ZnO**  
**0,10 RO**

Originalgebinde: **25 kg**

Preis je 1kg in €

<b>1016</b>	1 kg	5 kg	10 kg	OG	100kg
netto/	7,10	6,75	6,04	5,33	4,97
brutto/	<b>8,45</b>	<b>8,03</b>	<b>7,19</b>	<b>6,34</b>	<b>5,91</b>

## 1023 Alkaliborsilikat

Zur Entwicklung von matten bis seidenmatten Effektlasuren geeignet.

### Technische Daten

T <sub>g</sub>	555°C	Mol-Gew.	--
DÉP	740°C	WAK	70 * 10 <sup>-7</sup> K <sup>-1</sup>
HKP	970°C		

**D 90428**

**0,60 CaO**      **0,30 Al<sub>2</sub>O<sub>3</sub>**      **2,20 SiO<sub>2</sub>**  
**0,10 Li<sub>2</sub>O**      **0,20 B<sub>2</sub>O<sub>3</sub>**  
**0,20 ZnO**  
**0,10 RO**

Originalgebinde: **25 kg**

Preis je 1kg in €

<b>1023</b>	1 kg	5 kg	10 kg	OG	100kg
netto/	6,05	5,75	5,14	4,54	4,24
brutto/	<b>7,20</b>	<b>6,84</b>	<b>6,12</b>	<b>5,40</b>	<b>5,05</b>

## 1025 Alkaliborsilikat

Verwendung für bleifreie, alkalische Glasuren. Vor allem für Rakuglasuren.

### Technische Daten

T <sub>g</sub>	455°C	Mol-Gew.	--
DÉP	645°C	WAK	150 * 10 <sup>-7</sup> K <sup>-1</sup>
HKP	740°C		

**D 90167**

**0,45 Na<sub>2</sub>O**      **0,20 Al<sub>2</sub>O<sub>3</sub>**      **1,80 SiO<sub>2</sub>**  
**0,45 K<sub>2</sub>O**      **0,60 B<sub>2</sub>O<sub>3</sub>**  
**0,10 CaO**

Originalgebinde: **25 kg**

Preis je 1kg in €

<b>1025</b>	1 kg	5 kg	10 kg	OG	100kg
netto/	5,25	4,99	4,46	3,94	3,68
brutto/	<b>6,25</b>	<b>5,94</b>	<b>5,31</b>	<b>4,69</b>	<b>4,38</b>

## 1028 Zinkkaliborsilikat

Fritte mit hohem WAK zur Erhöhung des WAK in Glasuren sowie für Craqueléglasuren.

### Technische Daten

T <sub>g</sub>	530°C	Mol-Gew.	240 g/mol
DÉP	582°C	WAK	108 * 10 <sup>-7</sup> K <sup>-1</sup>
HKP	--		

**M 6640**

0,20 Na<sub>2</sub>O  
0,50 K<sub>2</sub>O  
0,30 ZnO

 0,15 Al<sub>2</sub>O<sub>3</sub>

2,00 SiO<sub>2</sub>  
0,30 B<sub>2</sub>O<sub>3</sub>

 Originalgebinde: **50 kg**

Preis je 1kg in €

<b>1028</b>	1 kg	5 kg	10 kg	OG	100kg
netto/	6,70	6,37	5,70	5,03	4,69
brutto/	7,97	7,58	6,78	5,99	5,58

## 1029 Zinkfritte

Verwendung als Ersatz für Zinkoxid in Glasuren oder zur Herstellung von matten Glasuren.

### Technische Daten

T <sub>g</sub>	--	Mol-Gew.	208 g/mol
DÉP	690°C	WAK	72 * 10 <sup>-7</sup> K <sup>-1</sup>
HKP	--		

**FM 5021**

0,08 Na<sub>2</sub>O  
0,10 CaO  
0,51 ZnO  
0,05 Li<sub>2</sub>O  
0,10 K<sub>2</sub>O  
0,16 MgO

 0,09 Al<sub>2</sub>O<sub>3</sub>

0,68 SiO<sub>2</sub>  
0,07 B<sub>2</sub>O<sub>3</sub>

 Originalgebinde: **25 kg**

Preis je 1kg in €

<b>1029</b>	1 kg	5 kg	10 kg	OG	100kg
netto/	6,90	6,56	5,87	5,18	4,83
brutto/	8,21	7,81	6,99	6,16	5,75

## 1032 Zinkmattfritte

Verwendung als Ersatz von Zinkoxid in Glasuren von 1050-1260°C.

### Technische Daten

T <sub>g</sub>	--	Mol-Gew.	141 g/mol
DÉP	740°C	WAK	85 * 10 <sup>-7</sup> K <sup>-1</sup>
HKP	--		

**FM 77355**

0,10 K<sub>2</sub>O  
0,90 ZnO

 0,10 Al<sub>2</sub>O<sub>3</sub>

 0,80 SiO<sub>2</sub>

 Originalgebinde: **25 kg**

Preis je 1kg in €

<b>1032</b>	1 kg	5 kg	10 kg	OG	100kg
netto/	6,85	6,51	5,82	*	*
brutto/	8,15	7,75	6,93	*	*

## 1037 Bleibisilikat

Kennzeichnungsfreie, bleihaltige Fritte zur Entwicklung von Effektglassuren.

### Technische Daten

T <sub>g</sub>	--	Mol-Gew.	--
DÉP	492°C	WAK	70 * 10 <sup>-7</sup> K <sup>-1</sup>
HKP	--		

**F 20100**

1,00 PbO

 0,30 Al<sub>2</sub>O<sub>3</sub>

 2,00 SiO<sub>2</sub>

 Originalgebinde: **25 kg**

Preis je 1kg in €

<b>1037</b>	1 kg	5 kg	10 kg	OG	100kg
netto/	7,35	6,98	6,25	5,51	5,37
brutto/	8,75	8,31	7,44	6,56	6,39

## 1038 WAK-Senkerfritte

Dient zum Regulieren des WAKs als Zusatz in Glasuren zur Verbesserung des Glasursitzes.

### Technische Daten

T <sub>g</sub>	650°C	Mol-Gew.	-- g/mol
DÉP	740°C	WAK	40 * 10 <sup>-7</sup> K <sup>-1</sup>
HKP	--		

**WAK-Senker**

Na<sub>2</sub>O  
CaO  
ZnO  
BaO

 Al<sub>2</sub>O<sub>3</sub>

SiO<sub>2</sub>  
B<sub>2</sub>O<sub>3</sub>

 Originalgebinde: **25 kg**

Preis je 1kg in €

<b>1038</b>	1 kg	5 kg	10 kg	OG	100kg
netto/	6,30	6,51	5,82	5,14	4,80
brutto/	8,15	7,75	6,93	6,12	5,71

## Fritten, Amerika

Diese Fritten finden in zahlreichen Glasurrezeptbüchern ihre Anwendung.

## 1040 Natriumborsilikat

Alkalische Fritte mit hohem WAK. Wird gerne für die Entwicklung von Kristallglasuren verwendet.

### Technische Daten

Schmelzbeginn:	760°C	Mol-Gew.	261 g/mol
Fließpunkt:	926°C	WAK	100 * 10 <sup>-7</sup> K <sup>-1</sup>

**Ferro 3110**

0,64 Na<sub>2</sub>O  
0,07 K<sub>2</sub>O  
0,29 CaO

 0,10 Al<sub>2</sub>O<sub>3</sub>

3,03 SiO<sub>2</sub>  
0,10 B<sub>2</sub>O<sub>3</sub>

 Originalgebinde: **22,7 kg**

Preis je 1kg in €

<b>1040</b>	1 kg	5 kg	10 kg	OG	113,5kg
netto/	8,40	7,98	7,14	6,30	5,88
brutto/	10,00	9,50	8,50	7,50	7,00

## 1042 Calziumborsilikat

Universell einsetzbare Fritte mit niedrigem Aluminiumgehalt. Hoher Fluss bereits bei niedrigen Temperaturen.

### Technische Daten

Schmelzbeginn:	788°C	Mol-Gew.	196 g/mol
Fließpunkt:	871°C	WAK	95 * 10 <sup>-7</sup> K <sup>-1</sup>

**Ferro 3134**

0,32 Na<sub>2</sub>O  
0,68 CaO

 0,04 Al<sub>2</sub>O<sub>3</sub>

1,48 SiO<sub>2</sub>  
0,64 B<sub>2</sub>O<sub>3</sub>

 Originalgebinde: **22,7 kg**

Preis je 1kg in €

<b>1042</b>	1 kg	5 kg	10 kg	OG	113,5kg
netto/	8,95	8,50	7,61	6,71	6,27
brutto/	10,65	10,12	9,06	7,98	7,46

## 1043 Alkaliborsilikat

Verwendung für bleifreie, alkalische Glasuren. Vor allem für Rakuglasuren.

### Technische Daten

Schmelzbeginn:	816°C	Mol-Gew.	340 g/mol
Fließpunkt:	927°C	WAK	72 * 10 <sup>-7</sup> K <sup>-1</sup>

**Ferro 3195**

0,31 Na<sub>2</sub>O  
0,69 CaO

 0,40 Al<sub>2</sub>O<sub>3</sub>

2,73 SiO<sub>2</sub>  
1,10 B<sub>2</sub>O<sub>3</sub>

 Originalgebinde: **22,7 kg**

Preis je 1kg in €

<b>1043</b>	1 kg	5 kg	10 kg	OG	113,5kg
netto/	9,45	8,98	8,03	7,09	6,62
brutto/	11,25	10,69	9,56	8,44	7,88

# Effektbildner

Rohstoffe

## Metallglitzerpigmente

0Effektgebende Pigmente zum Einrühren in Glasuren und Engoben. Je nach Art der Glasur und der Körnung des Metallglitzerpigmentes können metallisch glänzende Punkteffekte entstehen. Zugabemengen liegen bei ca. 10-15 %.

15090	Körnung	fein
15092	Körnung	mittelfein 6/1
15093	Körnung	mittelmittelgrob 1/2
15094	Körnung	grob 2/4

Preis je 1 kg in €

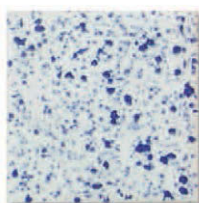
Best.Nr.		1 kg	5 kg	10 kg	25 kg
<b>15090</b>	netto/	6,85	5,80	4,90	4,05
	brutto/	8,15	6,90	5,83	4,82
<b>15092</b>	netto/	7,65	6,85	6,05	5,50
	brutto/	9,10	8,15	7,20	6,55
<b>15093</b>	netto/	7,65	6,85	6,05	5,50
	brutto/	9,10	8,15	7,20	6,55
<b>15094</b>	netto/	7,65	6,85	6,05	5,50
	brutto/	9,10	8,15	7,20	6,55



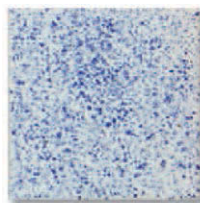
15093 in 210



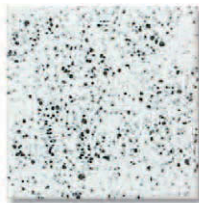
15092 in 210



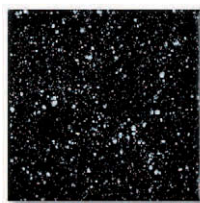
50020



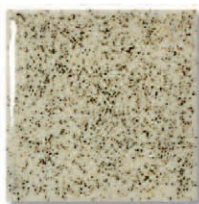
50165



50381



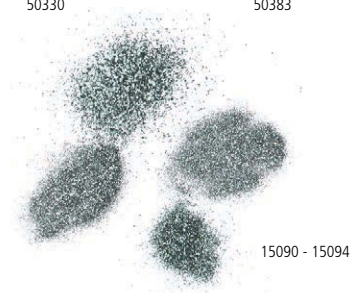
50180



50330



50383



15090 - 15094

## Specks / Granulate

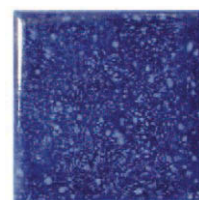
Zum Einrühren in Glasuren in verschiedenen Farben. Die Zugabemengen liegen bei ca. 1-10 %.

Preis je VE €

Best.Nr.		100 g	1 kg
<b>50020</b>	<b>Kobaltblau</b>	netto/	7,90 65,00
		brutto/	9,40 77,35
<b>50165</b>	<b>Blau</b>	netto/	5,80 47,65
		brutto/	6,90 56,70
<b>50381</b>	<b>Schwarz</b>	netto/	7,35 54,45
		brutto/	8,75 64,80
<b>50180</b>	<b>Weiß</b>	netto/	3,15 22,10
		brutto/	3,75 26,30
<b>50330</b>	<b>Braun</b>	netto/	4,75 35,00
		brutto/	5,65 41,65
<b>50383</b>	<b>Ocker</b>	netto/	7,35 54,45
		brutto/	8,75 64,80
<b>50390</b>	<b>Rot</b>	netto/	7,35 54,45
		brutto/	8,75 64,80
<b>50415</b>	<b>Weiß</b>	netto/	2,65 18,15
		brutto/	3,15 21,60
<b>50100</b>	<b>Transparent</b> o.Abb.	netto/	2,65 20,80
		brutto/	3,15 24,75



50390



50415

## Glasurzusatzmittel

### 1150 Anpastemittel

Um einen gleichmäßigen Pinselauftrag der Glasur zu erzielen, setzt man der Pulverglasur zwischen 30-50% des Mittels zu und füllt mit 10-40% Wasser auf. Flüssigkeitsmenge: Wasser + Anpastemittel sollen je nach Glasur nicht 60-70% Zusatz überschreiten. VE 1 l Dose.

Preis je Stück Best.Nr.	€ netto		€ brutto	
	1 St.	10 St.	1 St.	10 St.
<b>1150</b>	5,25	5,00	6,25	5,95

### 1151 Anpastemittelkonzentrat

Wirkung wie 1150 Anpastemittel. Wird zu 1l Glasurschlicker in Menge von ca. 10g zugesetzt. VE 100 ml Dose.

Preis je Stück Best.Nr.	€ netto		€ brutto	
	1 St.	10 St.	1 St.	10 St.
<b>1151</b>	3,70	3,40	4,40	4,05

### 1153 Malmedium DKF

Wasserbasierendes Mal- und Rändermedium für Dekorfarben und Aufglasurfarben. VE 250 g.

Preis je Stück Best. Nr.	€ netto		€ brutto	
	1 St.	10 St.	1 St.	10 St.
<b>1153</b>	4,75		5,65	

### 1154 Stellmittel ZS

Verhindert die Sedimentation von Glasurschlickern. Das Stellmittel wird dem Schlicker tröpfchenweise zugegeben, so dass ein kontrolliertes Einstellen der Glasursuspension möglich ist. VE 675 g / 500 ml Dose.

Preis je Stück Best. Nr.	€ netto		€ brutto	
	1 St.	10 St.	1 St.	10 St.
<b>1154</b>	5,55		6,60	

### 1155 Glycerin

Gutes Malmedium für Dekorfarben. Eine Lösung aus Glycerin mit Gummi Arabicum sind ein alt bewährtes Malmedium. VE 300 g / 250 ml Dose.

Preis je Stück Best.Nr.	€ netto		€ brutto	
	1 St.	10 St.	1 St.	10 St.
<b>1155</b>	4,20	3,95	5,00	4,70

### 1158 Glasgum

Bindemittel auf Acrylharzbasis für Glasuren, welches die Abrieb- und Griffestigkeit der ungebrannten Glasur erhöht. Die Zugabemenge liegt bei ca. 5 ml auf 1 kg Glasurpulver. VE 267 g / 250 ml Dose.

Preis je Stück Best.Nr.	€ netto		€ brutto	
	1 St.	10 St.	1 St.	10 St.
<b>1158</b>	5,00	4,45	5,95	5,30

### 1157 Suspensionsstabilisator

Erhöht die Viskosität von Glasursuspensionen mit guter Haftung zum Untergrund und bietet beim Pinselauftrag einen guten Glasurverlauf. Kräftiges Umrühren notwendig. Zugabe bis ca. 1% zum Glasurschlicker. VE 250 ml Dose.

Preis je Stück Best.Nr.	€ netto		€ brutto	
	1 St.	10 St.	1 St.	10 St.
<b>1157</b>	6,85	6,05	8,15	7,20

### 1159 Kombiprodukt KUR 8

Verbessert die Streichfähigkeit von Glasuren und ermöglicht einen gleichmäßigen Pinselauftrag. Gleichzeitig erhöht das Produkt die Abrieb- und Griffestigkeit der ungebrannten Glasur. Die Zugabemenge liegt bei 100-120 g auf 1 kg Glasurpulver. VE 250 ml Dose.

Preis je Stück Best. Nr.	€ netto		€ brutto	
	1 St.	10 St.	1 St.	10 St.
<b>1159</b>	6,05		7,20	

## Glasurehaftmittel

Wirkt in Glasuren und Engoben als viskositätsregulierendes Bindemittel. Es erhöht die Abriebfestigkeit, verleiht der Glasur einen guten Sitz und verhindert das Abrollen. Optimaler Zusatz liegt bei ca. 0,3% bezogen auf 100% Trockenmasse. Vor Gebrauch einsumpfen lassen und gut umrühren.

### 1117 Terra 20 CMC 1000

**Optapix 1000** - Dient als Bindemittel mit verdickender Wirkung. Verbessert das Auftragen der Glasur. Die besten Ergebnisse liegen bei Zugabe von ca. 0,3-0,5%.

Preis je 1kg in €

1117	< 1 kg	1 kg	5 kg	10 kg
netto/	16,00	9,75	8,80	7,80
brutto/	19,04	11,60	10,47	9,28

### 1118 Terra 30 CMC 50

**Optapix 50** - Erhöht die Viskosität und Haftfestigkeit der Glasur und dient als Bindemittel. Verbessert das Auftragen der Glasur. Die besten Ergebnisse liegen bei Zugabe von ca. 0,3-0,5%. Universell einsetzbar.

Preis je 1kg in €

1118	< 1 kg	1 kg	5 kg	10 kg	25 kg
netto/	16,00	9,75	8,80	7,80	7,35
brutto/	19,04	11,60	10,47	9,28	8,75

### 1119 Dextrin

Ein organisches Bindemittel, das eine gute Haftung der Glasur auf dem Scherben bewirkt. Zugabe bis zu 2%. Beim Aufbewahren des Glasurschlickers unbedingt mit 1152 Alterungsstopper verarbeiten.

Preis je 1kg in €

1119	1 kg	5 kg	10 kg	25 kg
netto/	5,55	4,75	4,20	2,90
brutto/	6,60	5,65	5,00	3,45

### 1120G Gummi Arabicum

Erhöht die Haftfestigkeit und erleichtert die Verarbeitung beim Bemalen von Dekorfarben; dient zusätzlich als Bindemittel. Die Zugabe von ca. 0,3 bis max. 2% verbessert die Malfähigkeit und Haftung der Dekorfarben. Lebensmittelqualität. Beim Aufbewahren des Schlickers unbedingt mit 1152 Alterungsstopper verarbeiten.

Preis je 1kg in €

1120G	< 1 kg	1 kg	5 kg	10 kg	25 kg
netto/	26,50	15,00	12,65	11,30	10,55
brutto/	31,54	17,85	15,05	13,45	12,55

## Glasurehilfs- und stellmittel

Ein Zusatz verhindert das Absetzen und Entmischen von Glasuren. Verbessert die Glasurehaftung auf dem Scherben. Ermöglicht das Glasieren auf senkrechten Oberflächen ohne Schlierenbildung. Verhindert Wulstenbildung auf den Rändern. Glasuren, die mit Suspensionsfix angesetzt werden, sind weitgehend alterungsbeständig und neigen nicht zur Viskositätserniedrigung. Zusatz bis zu 0,5% bezogen auf das Trockengewicht der Glasur. Gute Ergebnisse beim Pinsel-, Beguß- und Tauchglasieren. Bei der Verarbeitung von Bindemittel und Suspensionsfix in Glasuren, die länger in flüssigem Zustand aufbewahrt werden, ist eine Zugabe von Alterungsstopper 1152 notwendig.

### 1121 Suspensionsfix BS 94

**Peptapon 52** - Universell einsetzbares Suspensionsfix mit guten Eigenschaften beim Verarbeiten von Glasuren in allen Auftragstechniken, insbesondere beim Pinselauftrag. Der Glasurschlicker neigt auch bei längerer Aufbewahrung kaum zum Viskositätsabfall. Zugabe 0,3-0,5% auf das Glasurtrockengewicht.

Preis je 1kg in €

1121	< 1 kg	1 kg	5 kg	10 kg	25 kg
netto/	26,50	16,60	14,10	13,30	11,55
brutto/	31,54	19,75	16,78	15,83	13,74

### 1122 Suspensionsfix BS 95

Ein Suspensionsfix mit guten Eigenschaften beim Verarbeiten vor allem bei Glasuren, die mit dem Pinsel aufgetragen werden. Ermöglicht einen guten, dickschichtigen Auftrag der Glasur mit gleichmäßigem Ausbrand. Zugabe 0,3-0,5% auf das Trockengewicht.

Preis je 1kg in €

1122	< 1 kg	1 kg	5 kg	10 kg
netto/	26,50	17,65	15,00	14,20
brutto/	31,54	21,00	17,85	16,90

### 1123 Suspensionsfix BS 96

**Peptapon 9** - Dieses Suspensionsfix verbessert neben der Suspensionsstabilität die Haftung und erhöht die Griffestigkeit. Die optimale Zugabemenge liegt bei ca. 0,3-0,6% bezogen auf die Trockenglasur.

Preis je 1kg in €

1123	< 1 kg	1 kg	5 kg	10 kg	25 kg
netto/	26,50	16,60	14,10	13,20	11,65
brutto/	31,54	19,75	16,78	15,71	13,86

### 1152 Alterungsstopper

Verhindert bei angerührten Glasuren, die Bindemittel oder Suspensionsmittel beinhalten, den Alterungsprozess (Schimmelbildung). Es reicht ein Zusatz von 1-2g pro 1kg Glasurpulver. VE 180 g

Preis je Stück Best.Nr.	€ netto		€ brutto	
	1 St.	10 St.	1 St.	10 St.
1152	5,25	4,75	6,25	5,65

### 1136 Stellmittel BS 98

**Peptapon 5** - Erhöht die Viskosität der Glasur. Verhindert das Absetzen des Schlickers und die Verarbeitung sowie der Glasurausbrand werden positiv beeinflusst. Die besten Ergebnisse liegen bei Zugabe von ca. 0,2-0,5% bezogen auf die Trockenglasur.

Preis je 1kg in €

1136	< 1 kg	1 kg	5 kg	10 kg
netto/	26,50	16,85	14,25	12,70
brutto/	31,54	20,05	16,96	15,11

### 1131 Bentone EW-M

Erhöht die Viskosität und Haftfestigkeit der Glasur. Verhindert das Absetzen des Schlickers und die Verarbeitung sowie der Glasurausbrand werden positiv beeinflusst. Die besten Ergebnisse liegen bei Zugabe von ca. 0,3-0,5%.

Preis je 1kg in €

1131	< 1 kg	1 kg	5 kg
netto/	26,50	15,00	10,55
brutto/	31,54	17,85	12,55

### 1134 Bentone EW

Erhöht die Viskosität und Haftfestigkeit der Glasur und verhindert das Absetzen des Schlickers; die Verarbeitung und der Glasurausbrand werden positiv beeinflusst. Die Zugabemenge liegt je nach gewünschter Konsistenz zwischen 0,3-1,0%.

Preis je 1kg in €

1134	< 1 kg	1 kg	5 kg	10 kg	25 kg
netto/	31,50	20,00	17,10	15,95	13,95
brutto/	37,49	23,80	20,35	18,98	16,60

#### Hinweis:

Glasuren, die mit Zusatzmittel angesetzt und länger aufbewahrt werden sollen, benötigen einen Zusatz von Alterungsstopper 1152 zur Konservierung (mit Ausnahme von Stellmittel 1136 und Bentone EW 1134).

# Reparaturmassen

Rohstoffe

## Feuerfestkleber

Gebrauchsfertige, in Tuben verpackte Feuerfestkleber. Gleiche Verwendung und Anwendung wie bei den Reparaturmassen.

### 5416 Thermocoll

Schwarzer Feuerfestkleber, weiß brennend (bei 1050°C, unglasiert - hellgrau). Einsatztemperatur bis 1250°C, verpackt in 180 ml Tube - 300 g.

Preis je Stück Best.Nr.	€ netto		€ brutto	
	1 St.	10 St.	1 St.	10 St.
<b>5416</b>	8,15	7,65	9,70	9,10

### 5417 Thermocoll

Schwarzer Feuerfestkleber, weiß brennend (bei 1050°C, unglasiert - hellgrau). Einsatztemperatur bis 1250°C. Verpackt in Tube mit 17 ml - 30 g.

Preis je Stück Best.Nr.	€ netto		€ brutto	
	1 St.	10 St.	1 St.	10 St.
<b>5417</b>	4,45	4,20	5,30	5,00

## Reparaturkitte

Sie werden für gebrochene, ungebrannte oder geschrühte Keramiken verwendet, die nochmals gebrannt werden sollen. Den Reparaturkitt in die Risse einschmieren oder abgebrochene Teile zusammenkitten, trocknen lassen, glatt abschmiegeln, mit gleichem Tonschlicker überdecken und nochmals rohbbrennen. Bei schweren Teilen stützen. Danach können die Teile glasiert werden. Bei Reliefs nach Zusammenkitten nur stehend brennen. Das Aufbewahrungsgefäß dicht schließen, sonst Austrocknungsgefahr

### 1140 Reparaturkitt Pulver NEU

Reparaturkitt in Pulverform zum Anrühren mit Wasser für benötigte Verbrauchsmengen. VE 500g.

Preis je Stück Best. Nr.	T max	€ netto		€ brutto	
		1 St.	6 St.	1 St.	6 St.
<b>1140</b>	Kitt weiß	1250°C	4,75	5,65	



## Kaltreparaturmassen

sind 2-Komponentenkleber, die zum Kitten und Kleben bereits gebrannter Keramik und auch Natursteinen genutzt werden. Sie können nicht noch einmal gebrannt werden.

### 1124 Spachtelmasse Akemi 1000

Pastöses 2-Komponentenprodukt zur Ver kittung und Verklebung bereits gebrannter Keramiken an senkrechten Flächen und zum Füllen größerer Löcher. VE 150 ml Dose.

Preis je Stück Best.Nr.	€ netto		€ brutto	
	1 St.	6 St.	1 St.	6 St.
<b>1124</b>	7,90	7,35	9,40	8,75



### 1156 Marmorkitt Akemi

2-Komponentenkitt in cremiger Konsistenz zur Verklebung bereits gebrannter Keramiken auf horizontalen Flächen sowie zur Ver kittung kleinerer Löcher und Risse. VE 150 ml Dose.

Preis je Stück Best.Nr.	€ netto		€ brutto	
	1 St.	6 St.	1 St.	6 St.
<b>1156</b>	7,65	7,10	9,10	8,45



### 5419 Thermofix

Beiger Feuerfestkleber, hellbrennend. Einsatztemperatur bis 1250°C, verpackt in 70ml Tube - 115 g.

Preis je Stück Best.Nr.	€ netto		€ brutto	
	1 St.	10 St.	1 St.	10 St.
<b>5419</b>	6,60	6,05	7,85	7,20

### 5420 Thermofix

Beiger Feuerfestkleber, hellbrennend. Einsatztemperatur bis 1250°C, verpackt in 17ml Tube - 30 g.

Preis je Stück Best.Nr.	€ netto		€ brutto	
	1 St.	10 St.	1 St.	10 St.
<b>5420</b>	4,45	4,20	5,30	5,00

## Reparaturmassen

Anwendung wie Reparaturkitt, weißbrennend. Feuerfestbeständig bis 1350°C, daher kann es auch zur Ausbesserung der Ofenausmauerung genutzt werden. Das Aufbewahrungsgefäß dicht schließen, sonst Austrocknungsgefahr. VE 400 g.

Preis je Stück Best. Nr.	€ netto		€ brutto	
	1 St.	6 St.	1 St.	6 St.
<b>1145</b>		3,40		4,05

## Imprägnierungsmittel

Niedrig gebrannte Tongefäße sind nach dem Brand oft noch undicht. Um dies zu beheben, wird ein Dichtungsmittel verwendet.

### 1128 Dichtungsmittel Terracotta

Es ist ein lösungsmittelfreies und biologisch abbaubares Material speziell zur Hydrophobierung von Terracotta jeder Qualität geeignet. Es behält das natürliche Aussehen und erzeugt keine Farbveränderung. Hat keinen Flammpunkt und enthält keine toxischen Abspaltprodukte. Es ist durch Zugabe umweltfreundlicher Wirkstoffe gegen den Befall durch Mikroorganismen speziell geschützt. Es ist eine Emulsion eines modifizierten, reaktiven Siloxans, die wesentlich die Frostresistenz der behandelten Materialien erhöht. Verhindert das Ausblühen löslicher Salze, vermindert Moos- und Algenbewuchs und die Atmungsaktivität bleibt erhalten.

Es ist eine anwendungsfertige, wässrige Emulsion, die auf sauberem und lufttrockenem Untergrund durch Sprühen, Tauchen, Fluten und Pinselauftrag auf das Material appliziert wird. Sie zeichnet sich durch eine hervorragende Abdichtung aus. Nur bei sehr undichtem Scherben soll man den Vorgang 2-fach wiederholen. Das Abdichten kann auf Innen- und Außenwänden des Gefäßes erfolgen. VE 1l.

Preis je Stück Best.Nr.	€ netto		€ brutto	
	1 St.	6 St.	1 St.	6 St.
<b>1128</b>	12,90	12,35	15,35	14,70



### Panzerkleber

Hervorragender Kleber zum Verkleben von porösen Oberflächen. Besonders geeignet zum Kleben von Keramik, Holz, Gummi, Kork etc., verpackt zu:

2752	Panzerkleber	10 g
2753	Panzerkleber	20 g

Preis je Stück Best. Nr.	€ netto		€ brutto	
	1 St.	6 St.	1 St.	6 St.
<b>2752</b>	4,45		5,30	
<b>2753</b>	6,60		7,85	



### 1130 Steinbildhauerfluat

Ist eine wachshaltige Schutz- und Pflege-Steinpolitur, gebrauchsfertig und schnelltrocknend. Der Farbton des Untergrundes wird vertieft und die Fläche vor Verschmutzung geschützt. Durch Polieren entsteht Hochglanz. Verwendung für gebrannten, unglasierten Ton, Speckstein, Marmor, Granit und andere Steinarten, die poliert werden sollen. Verpackungseinheit 1 l-Kanister.

Preis je Stück Best.Nr.	€ netto		€ brutto	
	1 St.	6 St.	1 St.	6 St.
<b>1130</b>	*	*	*	*



### 1144 Revultex Peel Maske

Arbeitstechnik ähnlich wie bei 1129. Ausnahme: Die flüssig aufgetragene Schicht trocknet aus und muß vor dem Brand als elastische Haut abgezogen werden. Nach Gebrauch gut verschließen. Wird auch beim Glasieren verwendet, um Gefäßböden vor Glasurresten beim Gießen zu schützen. Verpackungseinheit 250 ml oder 1 l.

Preis je VE Best.Nr.		€ netto		€ brutto	
		1 St.	10 St.	1 St.	6 St.
<b>1144</b>	1l	17,10	15,50	20,35	18,45
<b>1144-1</b>	250ml	6,60	6,05	7,85	7,20



#### Tipp:

Auch Schellack, Best.-Nr. 4294 (s.S. 224), wird zum Abdecken von Oberflächen verwendet. Muster mit Schellack auf den getrockneten Scherben auftragen und nach der Trocknung die freien Stellen vorsichtig mit einem feuchten Schwamm abnehmen. Man erhält eine reliefartige Oberfläche, die insbesondere bei Porzellan wirkungsvoll ist.

### 1129 Resistenzwachs

Dient zum Abdecken von Flächen, die nicht glasiert werden sollen. Benutzung zur Bemalung nicht gebrannter Glasuren, um Ausspardekoration zu erzielen. Das geschrühte Gefäß wird z.B. mit farbiger Glasur überdeckt, dann mit Pinsel oder Tjanting mit Resistenzwachs bemalt und mit einer anderen Glasur ganz oder teilweise überzogen. Nach dem Brand kommt die gesamte Zeichnung in der Farbe der unteren Glasur heraus. VE 250 ml oder 5 l.

Preis je Stück Best.Nr.		€ netto		€ brutto	
		1 St.	6 St.	1 St.	6 St.
<b>1129</b>		5,00	4,75	5,95	5,65
<b>1129-05</b>		55,00	*	65,45	*